

Integration af energimåling – direkte måling op til 125A

➤ Acti 9 iEM3000-serien



100%
kompatibel med Acti 9
MCB'er og RCCB'er

Den effektivitet, du fortjener

Schneider
Electric

iEM3000-seriens energimålere

Enkelt og smart

Bestil uden problemer, få mindst mulig lagerbeholdning

- > 23 referencer, der dækker de fleste installationskrav
- > Hver måler understøtter forbindelser med 1P-, 2P-, 3P- og 3P+N-kabler.

Spar tid, omkostninger og plads i forbindelse med installationen

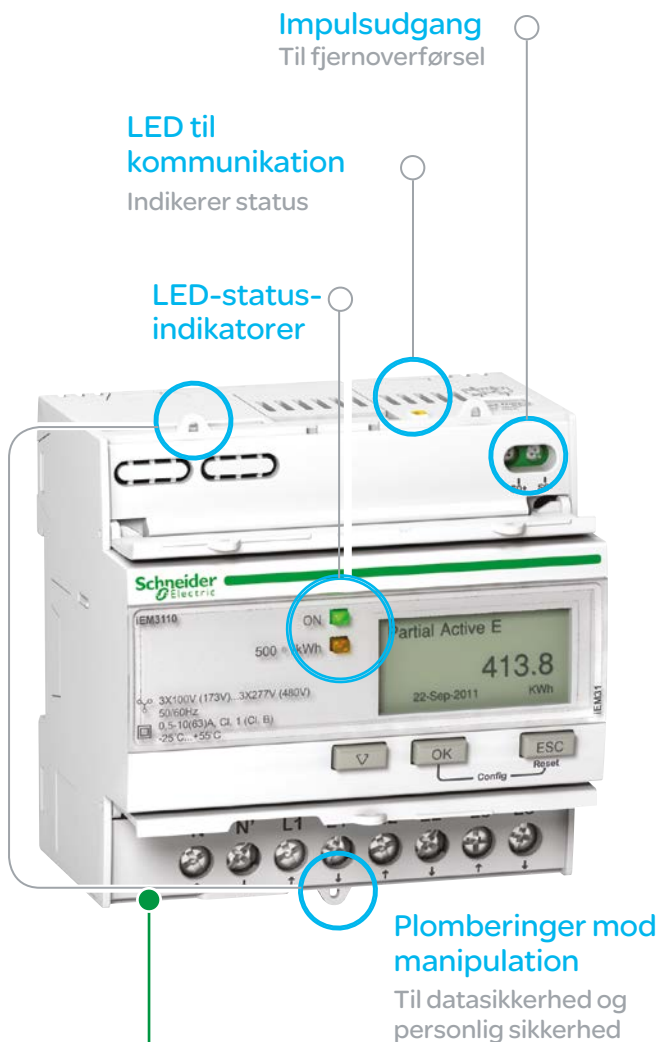
- > Direkte bund-til-bund forbindelse op til 63 A (iEM3100-modeller) og 125 A (iEM3300-modeller)
- > 1 A/ 5A CT'er og PT'er til forbindelser over 63 A (iEM3200-modeller)
- > Plaståbning, der er formet til at støtte forbindelsen og fastgørelsen (iEM3100- og iEM3300-modeller).
- > Plaståbningen giver mulighed for brug af terminalrør og øger brugerbeskyttelsen ved at begrænse adgang til strømførende dele, når måleren er installeret (iEM3100- og iEM3300-modeller)
- > Adskillelse af strøm- (nederst) og kommunikationsforbindelser (øverst) reducerer risikoen for forkert kabling

Sikker og problemfri brug

- > Frontklapper forhindrer kontakt med strøm- og spændingsindgange efter installation
- > LED-indikatorer angiver strøm og kommunikation for måleren

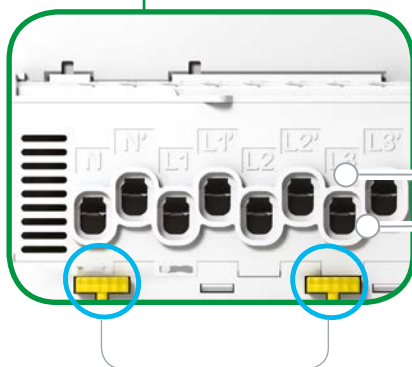
Kan tryk bruges

- > Grafisk visning gør det nemt at få en nøjagtig aflæsning af beskrivelserne af de viste værdier
- > Nem navigation til opsætning og visning



iEM3110

Direkte målingsindgange
(op til 63A)



To klemmer

Til sikker fastgørelse til
DIN-skinne

Alle iEM3100-modeller
har direkte målingsind-
gange op til 63 A

Mød dine kunders stigende behov med den rigtige måler

Acti 9 iEM3000-seriens energimålere er omkostningseffektive, har et væld af funktioner til energimåling og er ideelle til at sikre, at dine kunders installationer bliver mere energieffektive. Dette reducerer dine egne installations- og driftsomkostninger takket være det energieffektive design. Målerne understøtter flere protokoller (Modbus, LON, M-bus, BACnet), hvilket gør det muligt at integrere dem uden problemer i kunders eksisterende netværk og gøre det enkelt at overvåge energiforbruget i enhver bygning. Produktserien dækker alt fra helt enkle kWh-målere til de mest grundlæggende anvendelsesområder over MID-certificerede målere til faktureringsformål til avancerede energimålere, der kan måle en række forskellige elektriske parametre og leveres også nu med direkte måling op til 125 A. Uanset om du har brug for en enkel kWh-måler eller en energimåler spækket med funktioner til måling af flere tariffer, kan Acti 9 iEM3000-serien tilbyde en måler, der passer perfekt til dit panel og din kundes behov.

Pålidelig og nøjagtig

Nøjagtige oplysninger

- > Nøjagtighedsklasse 1.0 og 0.5S (IEC 62053-21/22) til aktiv energimåling
- > Overholdelse af bestemmelserne EN50470-3, IEC 61557-12, IEC 62053-21/22, IEC 62053-23

Dataintegritet

- > Plomberbare dele, som skal forhindre manipulation og adgang til alle målingsforbindelser (spænding, strøm, DI/DO)
- > Gem dato/klokkeslæt for seneste nulstilling for at bekræfte målinger. Find ud af, om uret er ændret

Robust

- > To klemmer til DIN-skinen giver større stabilitet, så installationen kan ske lodret eller i miljøer med kraftige vibrationer
- > Godt beskyttet til normal brug: IP40 på forsiden, IP20 i kabinettet

FORDELE VED SOFTWARE TIL ENERGIØVERVÅGNING

Optimer energiforbruget, og få mulighed for energieffektive fremgangsmåder

- > Indsaml og analysér alle forbrugsdata (WAGES) fra hvert område og typer af belastning eller kredsløb
- > Få en præcis forståelse af de forretningsmæssige udgifter ved at allokere alle energirelaterede omkostninger
- > Implementér handlinger, der er beregnet til at reducere energiforbruget og fremme energioptimering

Overvåg energiforbruget for udlejere eller kunder, og opret nøjagtige fakturaer

- > Giv nøjagtige og opnåelige mål for energibesparelse
- > Skab en energieffektiv adfærd



Omfattende understøttelse af protokoller som Modbus, M-bus, BACnet, LON



MID-certificeret i forhold til fakturering

100 %

Kompatibel med Acti9-serien

Mere end bare kWh

Målingsparametre

- > Samlet og delvis måling af kilowatt-timer for at registrere forbrugsadfærd
- > Måling opdelt i fire kvadranter for at differentiere energiforbruget
- > Målet er grønne teknologier (sendt/modtaget)
- > Vær med til at reducere ekstra gebyrer fra forsyningsværker (aktiv/reaktiv)
- > Yderligere parametre (P, Q, S, 3xl, V, PF, F) til at overvåge netværksbalancen og virkemåden af overbelastning

Flere tariffer

- > Gem op til fire forskellige tidsintervaller for at administrere flere tariffer (maksimum belastning/ uden for maksimum belastning, hverdag/ weekend)
- > Kontrollér tariffer via digitale indgange, internt ur eller kommunikation

Digitale indgange

- > Brug måleren som en impulstæller for en anden måler (WAGES-overvågning)
- > Administrer anvendelser med to kilder (f.eks. forsyningsværker og brændstofgenerator)
- > Overvåg status for kortslutningsudløser eller åbning af kabinetdør, kontrollér op til fire tariffer.

Digitale udgange

- > Bruges til at udløse et lys eller afgive en alarm
- > Konfigurer som impulsudgang

Smart alarm

- > En kW-overbelastningsalarm forhindrer effektgebyrer fra forsyningsværker

Programmerbare digitale udgange

Til alarm eller kWh-impuls

Digitale indgange

Til WAGES-tælling, tariffstyring eller ekstern status

Kommunikationsport, der kan sættes

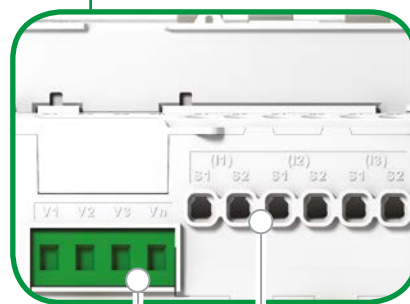
M-bus-, Modbus-, BACnet- eller LON-protokol



Grafisk visning
For nem aflæsning

iEM3255

Målingsindgange via
CT'er (1A, 5A)



Spændingsstik

Strømsstik

Alle iEM3200-modeller kan tilsluttes
via strømtransformere på 1A eller 5A

Funktion	Acti 9-energimålere							
	iEM3100 iEM3200 iEM3300	iEM3110 iEM3210 iEM3310	iEM3115 iEM3215	iEM3135 iEM3235 iEM3335	iEM3150 iEM3250 iEM3350	iEM3155 iEM3255 iEM3355	iEM3165 iEM3265 iEM3365	iEM3175 iEM3275 iEM3375
Bredde (18 mm modul, DIN-skinne-montering)	5 / 5 / 7		5 / 5	5 / 5 / 7				
Direkte målingsindgange (op til 63A eller 125A)	63A / - / 125A		63A / -	63A / - / 125A				
Målingsindgange via CT'er (1A, 5A)	- / ✓ / -		- / ✓	- / ✓ / -				
Målingsindgange via VT'er				- / ✓ / -				
Aktiv energimålingsklasse (samlet og delvis kWh)	1 / 0.5S / 1		1 / 0.5S	1 / 0.5S / 1				
Måling med fire kvadranter				✓		✓	✓	✓
Elektriske målinger (I, V, P, ..)				✓	✓	✓	✓	✓
Flere tariffer (internt ur)			4	4		4	4	4
Flere tariffer (ekstern kontrol)			4	2		2	2	2
Målingsvisning (antal linjer)				3				
kW-overbelastningsalarm				1		1	1	
M-bus-protokol				✓				
Modbus-protokol					✓	✓		
BACnet-protokol							✓	
LON-protokol								✓
MID (certificering mht. lovbestemt metrologi)		✓	✓	✓		✓	✓	✓
Digitale indgange								
Programmerbare – tarifkontrol eller WAGES-indgang				1		1	1	1
Kun tarifkontrol			2					
Digitale udgange								
Programmerbare – kWh-impuls eller kW-alarm				1		1	1	
Kun kWh-impuls		1						

Sådan aflæses tabellen: Hvis et felt kun indeholder én værdi, gælder denne værdi for alle de målermodeller, der er angivet i kolonneoverskriften. I de felter, der indeholder flere værdier, svarer værdierne fra venstre mod højre til de målermodeller, der er angivet fra top til bund i den tilhørende kolonneoverskrift.

iEM3000-seriens energimålere er 100 % kompatible med Acti 9-systemet

Smart Link



Acti 9-energimålere er fuldt kompatible med det modulopbyggede Acti 9-system og indsamler data om enhedsstatus og energiforbrug. Dermed kan dine kunder effektivt administrere virkemåden på deres elektriske distributionssystem.

Make the most of your energy

Schneider Electric Danmark A/S

Industriparken 32
2750 Ballerup
Tel.: 44 20 70 00
www.schneider-electric.dk

